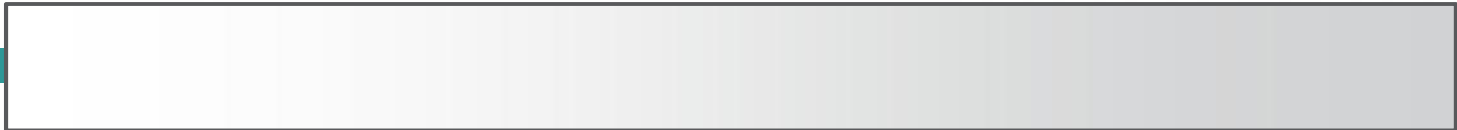




31.08.2018

14.09.2018



(доля передающих ЛПУ)

Запись на прием к врачу в э-форме

65%

ЭМК петербуржца

Обмен данными лабораторных исследований. Направления в э-форме

72%

Обмен данными лабораторных исследований. Результаты в э-форме

37%

Управление очередями

80%

Передача данных в интегрированную ЭМК

53%

Электронные рецепты (ЛЛО)

100%

ИПРА

97%

Листки нетрудоспособности в э-форме

87%

Ведение Регистра медицинских работников

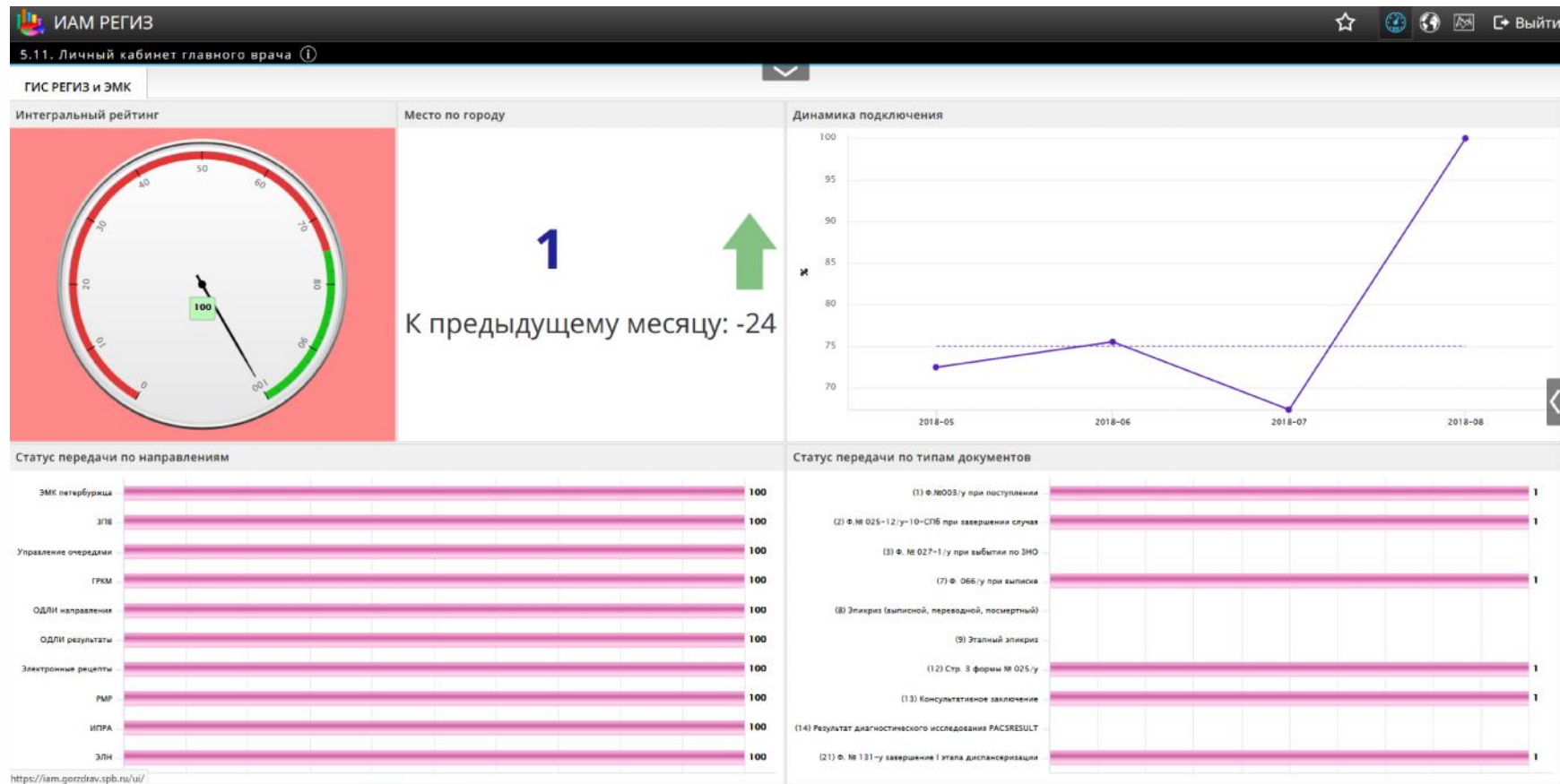
99%

ИНТЕГРАЛЬНЫЙ ПОКАЗАТЕЛЬ

66%



(5.11)



4

(100%)

(17)

Наименование МО	Июль 2018	Август 2018	Динамика
Стоматологическая поликлиника №31 Невского района	52,94%	100,00%	+47,06%
Городская стоматологическая поликлиника №3	55,88%	100,00%	+44,12%
Поликлиника стоматологическая №16	55,88%	100,00%	+44,12%
Стоматологическая поликлиника №28 Красносельского района	59,38%	100,00%	+40,63%
Городская поликлиника №88	59,52%	100,00%	+40,48%
Стоматологическая поликлиника №20	61,76%	100,00%	+38,24%
Стоматологическая поликлиника №9	61,76%	100,00%	+38,24%
Женская консультация №44 Пушкинского района	67,50%	100,00%	+32,50%
Городская поликлиника №86	68,00%	100,00%	+32,00%
Городская поликлиника №71	70,45%	100,00%	+29,55%
Городская поликлиника №87	70,45%	100,00%	+29,55%
Городская поликлиника №106	72,00%	100,00%	+28,00%
Кожно-венерологический диспансер №11	72,73%	100,00%	+27,27%
Стоматологическая поликлиника №19 Пушкинского района	76,47%	100,00%	+23,53%
Стоматологическая поликлиника №12	82,35%	100,00%	+17,65%
Стоматологическая поликлиника №11	82,35%	100,00%	+17,65%
Стоматологическая поликлиника №18	82,35%	100,00%	+17,65%

5

(4)

Наименование МО	Июль 2018	Август 2018	Динамика
Психоневрологический диспансер №10	76,47%	17,65%	-58,82%
Противотуберкулезный диспансер №15	17,39%	17,39%	0,00%
Пушкинский противотуберкулезный диспансер со стационаром	22,22%	16,67%	-5,56%
Туберкулезный санаторий Сосновый Бор	12,50%	12,50%	0,00%

Наименование МО	Июль 2018	Август 2018	Динамика
Кожно-венерологический диспансер №6	18,18%	81,82%	+63,64%
Городская поликлиника №107	48,00%	94,00%	+46,00%
Стоматологическая поликлиника №13	50,00%	93,75%	+43,75%
Городская поликлиника №19	35,71%	77,27%	+41,56%
Женская консультация №18	47,62%	85,71%	+38,10%
Городская поликлиника №56	56,00%	93,18%	+37,18%
Городская поликлиника №4	48,00%	83,33%	+35,33%
Городской гериатрический центр	11,76%	47,06%	+35,29%
Онкологический диспансер Московского района	50,00%	26,67%	-23,33%
Психоневрологический диспансер №9 Невского района	52,94%	23,53%	-29,41%
Стоматологическая поликлиника №8	85,29%	37,50%	-47,79%
Психоневрологический диспансер №10	76,47%	17,65%	-58,82%
Психоневрологический диспансер №8	83,33%	22,22%	-61,11%



, (8)

Наименование МО	
Городская поликлиника №107	
Кожно-венерологический диспансер №6	
Городская поликлиника №19	
Кожно-венерологический диспансер №10 - Клиника дерматологии и венерологии	
Городская поликлиника №97	
Противотуберкулезный диспансер №8	
Стоматологическая поликлиника №10	(МО 3 этапа подключения)
Городской гериатрический центр	(МО 3 этапа подключения)



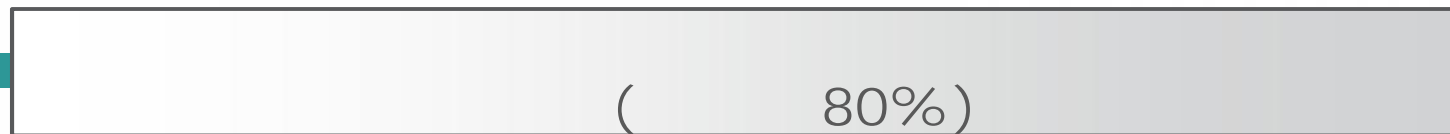
2 ' 01.09.2018 (4)

Наименование МО
15
16
"

9

80% (19)

Наименование МО	%	Наименование МО	%
Городская поликлиника №54	66,7	Противотуберкулезный диспансер №15	40
Противотуберкулезный диспансер №17	60	Психоневрологический диспансер Фрунзенского района	40
Стоматологическая поликлиника №10	60	Противотуберкулезный диспансер №16	20
Городская поликлиника №91	60	Психоневрологический диспансер №1	0
Психоневрологический диспансер №10	60	Психоневрологический диспансер №2	0
Кожно-венерологический диспансер №3	60	Психоневрологический диспансер №8	0
Противотуберкулезный диспансер №2	60	Психоневрологический диспансер №3	0
Противотуберкулезный диспансер №11	50	Кожно-венерологический диспансер №2	0
Противотуберкулезный диспансер №8	40	Противотуберкулезный диспансер №12	0
Психоневрологический диспансер №9 Невского района	40		



Наименование МО	Количество МР в Ф.30	Количество МР в ФРМР	Доля заполнения в ФРМР
Городская больница №40 Курортного района	1538	376	24,4%
Городская поликлиника №54	529	383	72,4%

- ✓ В интегрированную ЭМК на 31.08.2018 передают медицинские данные – **115** МО взрослой поликлинической сети, всего **138** МО
- ✓ **4** МО входящие во 2 этап подключения не подключились к ИЭМК на 31.08.2018
- ✓ В **2** МО из **143** доля заполнения медицинских работников в ФРМР составила менее 80%
- ✓ В **40** МО пациенты не могут записаться к врачу через Портал госуслуг (не передается код федеральной специальности (14 МО) и СНИЛС (39 МО) врача)



spbmiac.ru

!