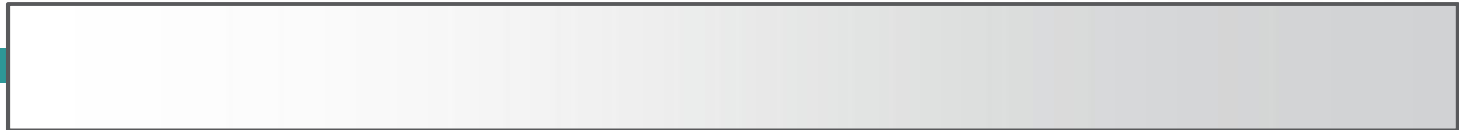


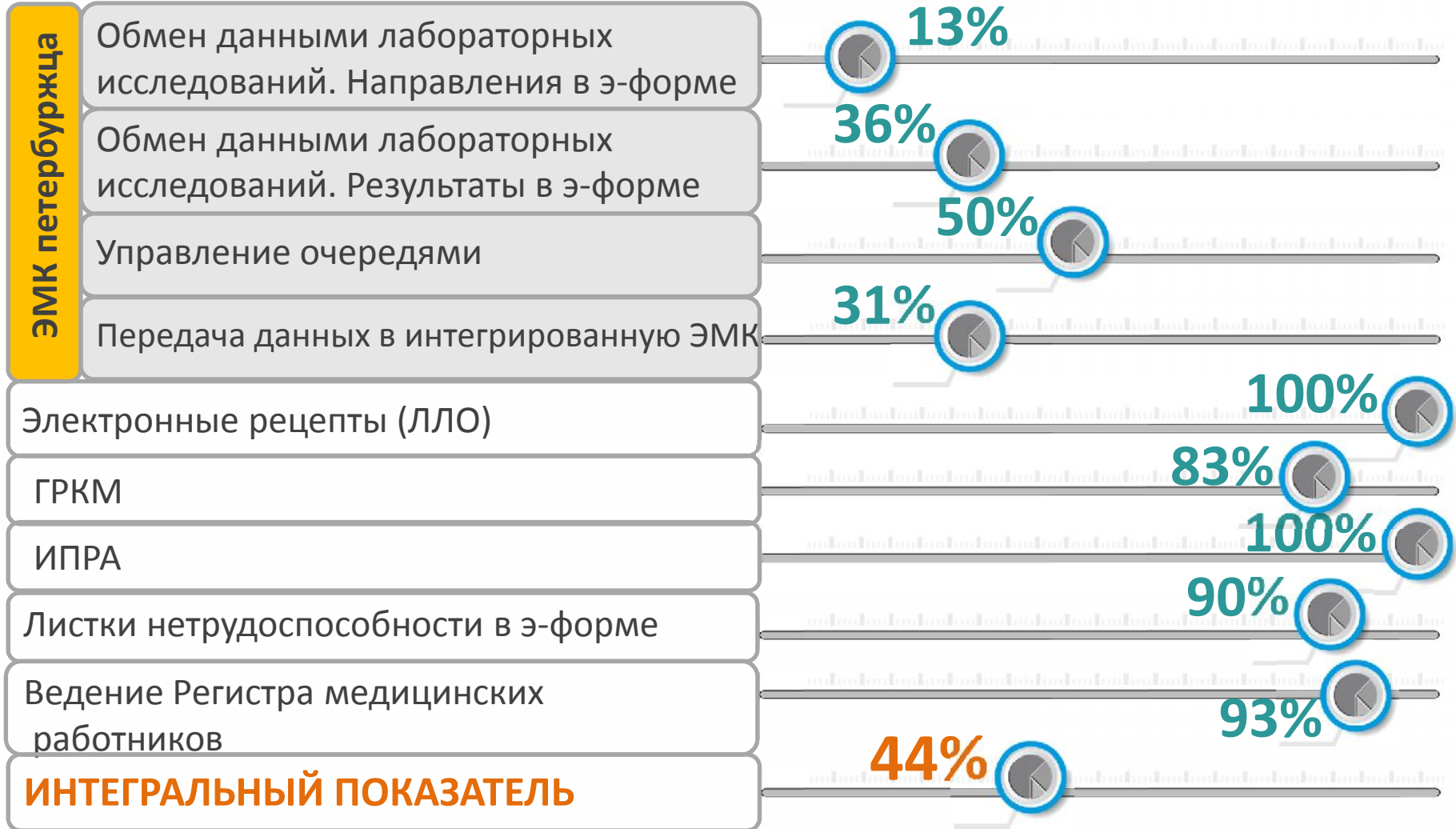


31.08.2018

21.09.2018

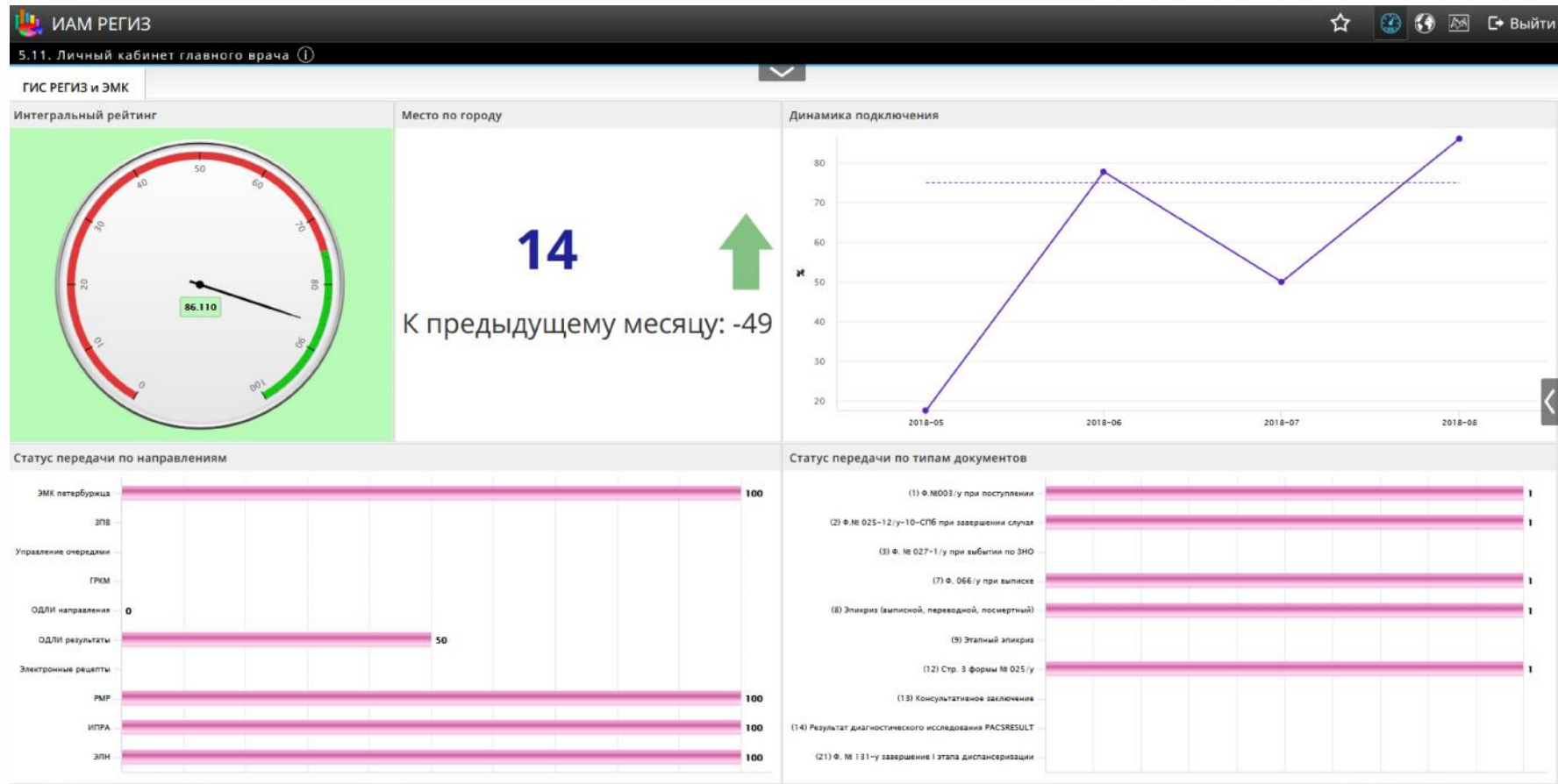


(доля передающих ЛПУ)





(5.11)



4

(>75%)

(5)

Наименование МО	Июль 2018	Август 2018	Динамика
Городская Александровская больница	50,00%	86,11%	+36,11%
Санкт-Петербургский научно-исследовательский институт скорой помощи имени И.И. Джанелидзе	55,56%	77,78%	+22,22%
Клиническая ревматологическая больница №25	77,78%	77,78%	0,00%
СПб ГБУЗ Городская больница №20	77,27%	77,27%	0,00%
Городская больница №26	5,88%	76,47%	+70,59%

5

(<20%)

(8)

Наименование МО	Июль 2018	Август 2018	Динамика
Санкт-Петербургская психиатрическая больница №1 им.П.П.Кащенко	5,88%	17,65%	+11,76%
Городская больница Святого Праведного Иоанна Кронштадтского №36	17,65%	17,65%	0,00%
Городская больница №32" (Введенская больница)	17,65%	17,65%	0,00%
Городская больница №28 "Максимилиановская	17,65%	17,65%	0,00%
Городская больница №14	17,65%	17,65%	0,00%
Городская больница Святого Великомученика Георгия	17,65%	17,65%	0,00%
Пушкинский противотуберкулезный диспансер со стационаром	22,22%	16,67%	-5,56%
Гериатрическая больница №1	15,38%	15,38%	0,00%

Наименование МО	Июль 2018	Август 2018	Динамика
Городская больница №33	35,29%	67,65%	+32,35%
Городская больница Святой преподобномученицы Елизаветы	17,65%	47,06%	+29,41%
Городская Покровская больница	17,65%	47,06%	+29,41%
Санкт-Петербургский клинический научно-практический центр специализированных видов медицинской помощи (онкологический)	44,74%	73,68%	+28,95%
Городская клиническая больница №31	22,22%	50,00%	+27,78%
Клиническая инфекционная больница им. С.П. Боткина	22,22%	50,00%	+27,78%
Городская больница №15	38,89%	25,00%	-13,89%



(8)

Наименование МО
Городская больница №26
Городская больница №33
Городская больница Святой преподобномученицы Елизаветы
Городская Покровская больница
Санкт-Петербургский клинический научно-практический центр специализированных видов медицинской помощи (онкологический)
Городская клиническая больница №31
Клиническая инфекционная больница им. С.П. Боткина
Городская психиатрическая больница №6 (стационар с диспансером)



2 ' 01.09.2018 (6)

Наименование МО	
.	
9	
38 . . .	
	3 . . . -



(80%)

Наименование МО	Количество МР в Ф.30	Количество МР в ФРМР	Доля заполнения в ФРМР
Санкт-Петербургский НИИ скорой помощи имени И.И. Джанелидзе	1634	882	53.9%
Госпиталь для ветеранов войн	1129	500	44,3%
Городская больница №40 Курортного района	1538	319	20,7%

- ✓ В интегрированную ЭМК на 31.08.2018 передают медицинские данные – **22** МО взрослой поликлинической сети, всего **42** МО
- ✓ **6** МО входящие во 2 этап подключения не подключились к ИЭМК на 31.08.2018
- ✓ В **3** МО из **42** доля заполнения медицинских работников в ФРМР составила менее 80%



spbmiac.ru

!