



ЕЖЕМЕСЯЧНЫЙ ОТЧЕТ Рейтинги

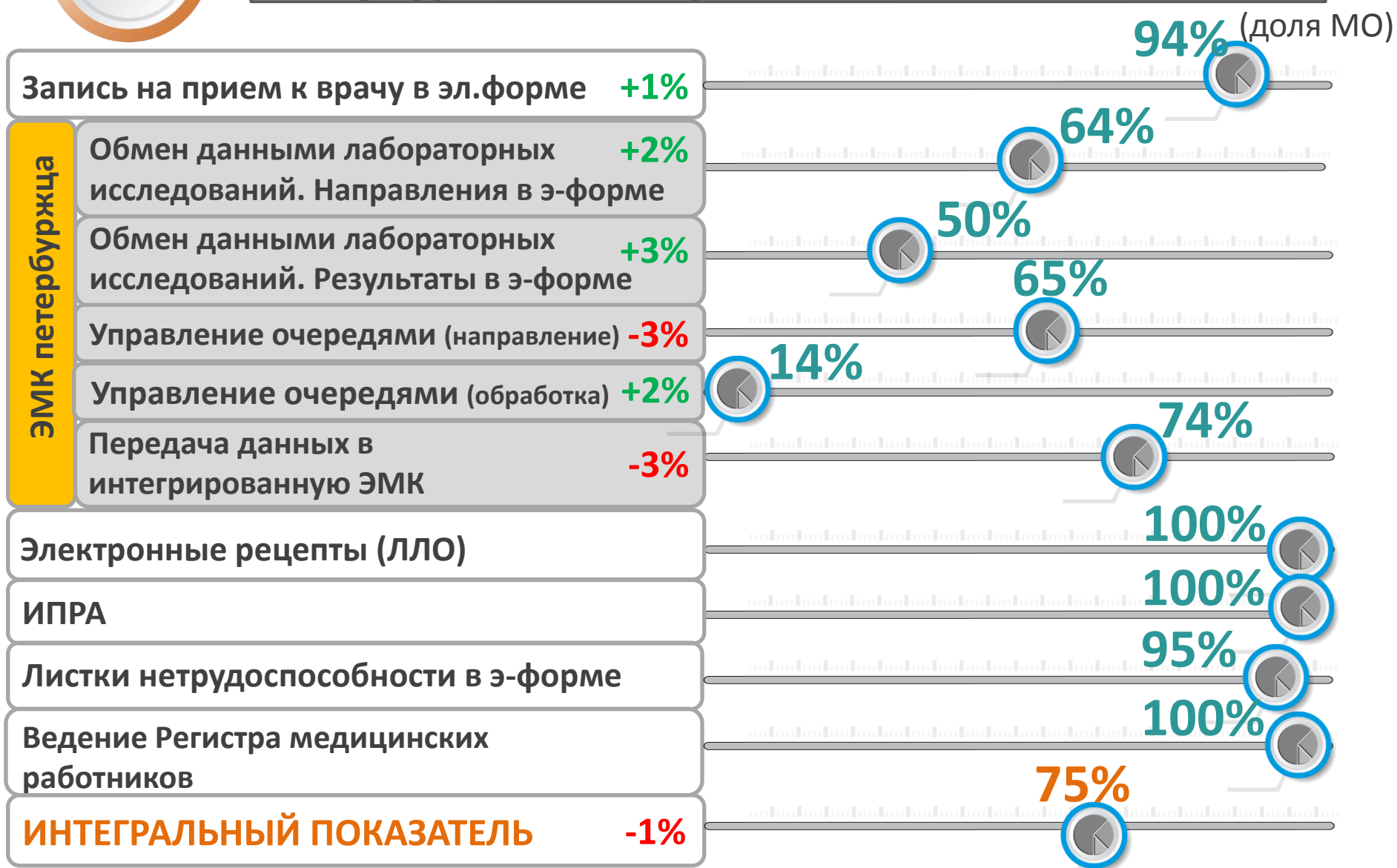
детских городских поликлиник, детских поликлинических отделений, детских больниц, родильных домов, центров, детских санаториев, домов ребенка по подключению к ГИС РЕГИЗ и ведению ЭМК петербуржца на 31.05.2019

Начальник отдела мониторинга показателей
эффективности электронных сервисов в сфере
здравоохранения

Архипов А.А.

1

Оценка подключения МО к ГИС РЕГИЗ и ЭМК петербуржца по направлениям взаимодействия



С марта 2019 года все МО, ведущие прием пациентов по направлениям, включены в рейтинг МО СПб в части информационного взаимодействия с сервисом Управления Очередями пациентов РЕГИЗ.

Начиная с марта в рейтинг включены следующие показатели:

- 1) МО открыла профили МП в УО;
- 2) МО обрабатывает направления УО;
- 3) МО публикует номерки для записи на прием по направлению УО.

Начиная с апреля в расчете показателя по передаче в иЭМК учитывается передача **карт вызова скорой помощи**.

Начиная с мая рассчитывается рейтинг полноты и качества ведения ЭМК петербуржца на основе десяти показателей.

Наименование организации	Апрель 2019	Май 2019
ГБУЗ Восстановительный центр детской ортопедии и травматологии Огонек	100,00%	100,00%
СПб ГБУЗ Городская поликлиника №109	100,00%	100,00%
СПб ГБУЗ Городская поликлиника №122	100,00%	100,00%
СПб ГБУЗ Городская поликлиника №27	100,00%	100,00%
СПб ГБУЗ Городская поликлиника №3	100,00%	100,00%
СПб ГБУЗ Городская поликлиника №30	100,00%	100,00%
СПб ГБУЗ Городская поликлиника №37	100,00%	100,00%
СПб ГБУЗ Городская поликлиника №4	100,00%	100,00%
СПб ГБУЗ Городская поликлиника №43	100,00%	100,00%
СПб ГБУЗ Городская поликлиника №49	100,00%	100,00%
СПб ГБУЗ Городская поликлиника №56	100,00%	100,00%
СПб ГБУЗ Городская поликлиника №72	100,00%	100,00%
СПб ГБУЗ Городская поликлиника №78	100,00%	100,00%
СПб ГБУЗ Городская поликлиника №86	100,00%	100,00%
СПб ГБУЗ Городская поликлиника №88	100,00%	100,00%
СПб ГБУЗ Детская городская поликлиника №19	100,00%	100,00%
СПб ГБУЗ Детская городская поликлиника №45 Невского района	100,00%	100,00%
СПб ГБУЗ Детский санаторий Звездочка	100,00%	100,00%
СПб ГБУЗ Детский санаторий Салют (пульмонологический)	100,00%	100,00%
СПб ГБУЗ Стоматологическая поликлиника №12	100,00%	100,00%
СПб ГКУЗ Психоневрологический дом ребенка №6	100,00%	100,00%
СПб ГКУЗ Психоневрологический дом ребенка №8 Красногвардейского района	100,00%	100,00%
СПб ГКУЗ Специализированный дом ребенка №3 (психоневрологический) Фрунзенского района	100,00%	100,00%
СПб ГКУЗ Специализированный психоневрологический дом ребенка №13 Адмиралтейского района Санкт-Петербурга	100,00%	100,00%

4

ТОП новых лучших с рейтингом 100%

Наименование организации	Апрель 2019	Май 2019	Динамика	Изменения
СПб ГБУЗ Городская поликлиника №51	69,05%	100,00%	30,95%	ЗПВ было: [+/-] стало: [+]; ИЭМК было: [+/-] стало: [+];
СПб ГБУЗ Детская городская поликлиника №68	76,19%	100,00%	23,81%	ИЭМК было: [+/-] стало: [+];

ТОП худших – отрицательная динамика подключения к ГИС РЕГИЗ

Наименование МО	Апрель 2019	Май 2019	Динамика	Изменения
СПб ГБУЗ Городская поликлиника №118	87,50%	66,67%	-20,83%	ИЭМК было: [+] стало: [+/-];
СПб ГБУЗ Консультативно-диагностический центр №85	97,50%	75,00%	-22,50%	ОДЛИН было: [+/-] стало: [+]; ИЭМК было: [+] стало: [+/-];
СПб ГБУЗ Городская поликлиника №38	100,00%	76,19%	-23,81%	ИЭМК было: [+] стало: [+/-];
СПб ГБУЗ Городская поликлиника-24	100,00%	76,19%	-23,81%	ИЭМК было: [+] стало: [+/-];
СПб ГБУЗ Детская городская поликлиника №49 Пушкинского района	90,48%	66,67%	-23,81%	ИЭМК было: [+] стало: [+/-];
СПб ГБУЗ Центр планирования семьи и репродукции	55,00%	30,00%	-25,00%	ИЭМК было: [+/-] стало: [-];
СПб ГБУЗ Детская городская поликлиника №62	87,50%	58,33%	-29,17%	УОн было: [+] стало: [-]; ИЭМК было: [+] стало: [+/-];
СПб ГБУЗ Детский санаторий Аврора	100,00%	16,67%	-83,33%	ИЭМК было: [+] стало: [-];
СПб ГКУЗ Специализированный дом ребенка №7 (психоневрологический)	100,00%	16,67%	-83,33%	ИЭМК было: [+] стало: [-];

По вопросам рейтинга в части ИЭМК и ОДЛИ:

Лазарев Евгений Михайлович

LazarevE@spbmiac.ru, 576-22-26

По вопросам рейтинга в части ЗПВ и УО:

Головина Янина Викторовна

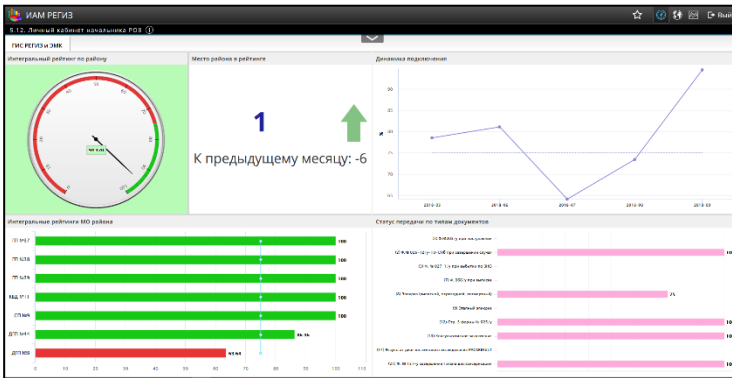
YGolovina@spbmiac.ru, 576-22-39

6

Контроль передачи, рейтинги МО (ИАМ ГИС РЕГИЗ)

Контроль подключения к ИЭМК и ГИС РЕГИЗ (5.11)

Динамика
(новое!)



Технологический мониторинг передачи в ИЭМК (6.17)



Как получить доступ?
<http://spbmiac.ru/ehlektronnoe-zdravookhranenie/podsistemy-gis-regiz/informacionno-analiticheskij-modul>

7

Учреждения, показавшие максимальное изменение показателей

Наименование МО	Апрель 2019	Май 2019	Динамика	Изменения
СПб ГБУЗ Детская городская больница №17 Святителя Николая Чудотворца	18,42%	71,05%	52,63%	ИЭМК было: [-] стало: [+];
СПб ГБУЗ Городская больница №40 Курортного района	75,00%	97,92%	22,92%	ОДЛИН было: [-] стало: [+/-]; ИЭМК было: [+/-] стало: [+];
СПб ГБУЗ Городская детская стоматологическая поликлиника №6	66,67%	75,00%	8,33%	ЗПВ было: [-] стало: [+/-];
СПб ГКУЗ Диагностический центр (медико-генетический)	72,50%	80,00%	7,50%	ОДЛИР было: [+/-] стало: [+];
СПб ГБУЗ Диагностический Центр №7 (глазной) для взрослого и детского населения	75,00%	82,50%	7,50%	УОо было: [-] стало: [+/-];
СПб ГБУЗ Городская поликлиника №44	69,05%	76,19%	7,14%	ЗПВ было: [+/-] стало: [+];
СПб ГБУЗ Детская городская поликлиника №73	59,52%	66,67%	7,14%	ЗПВ было: [+/-] стало: [+];
СПб ГБУЗ Детская городская поликлиника № 7	85,42%	91,67%	6,25%	ОДЛИР было: [+/-] стало: [+];
СПб ГБУЗ Родильный дом №6 им. проф. В.Ф. Снегирева	48,00%	52,00%	4,00%	ЗПВ было: [+/-] стало: [+]; ОДЛИН было: [+] стало: [+/-];
СПб ГБУЗ Детская городская больница Святой Ольги	40,00%	42,50%	2,50%	ОДЛИН было: [-] стало: [+/-];
СПб ГБУЗ Детская городская поликлиника №11	56,25%	58,33%	2,08%	ОДЛИН было: [+/-] стало: [+];
СПб ГБУЗ Детская городская поликлиника №29	47,92%	50,00%	2,08%	ОДЛИН было: [-] стало: [+/-];

8

Учреждения, улучшившие показатель по передаче в иЭМК

Наименование МО	Апрель 2019	Май 2019	Динамика	Изменения
СПб ГБУЗ Городская поликлиника №51	69,05%	100,00%	30,95%	иЭМК было: [+/-] стало: [+];
СПб ГБУЗ Детская городская поликлиника №68	76,19%	100,00%	23,81%	иЭМК было: [+/-] стало: [+];
СПб ГБУЗ Городская больница №40 Курортного района	75,00%	97,92%	22,92%	иЭМК было: [+/-] стало: [+];
СПб ГБУЗ Детская городская больница №17 Святителя Николая Чудотворца	18,42%	71,05%	52,63%	иЭМК было: [-] стало: [+];

Учреждения, ухудшившие показатель по передаче в иЭМК

Наименование МО	Апрель 2019	Май 2019	Динамика	Изменения
СПб ГБУЗ Городская поликлиника №38	100,00%	76,19%	-23,81%	ИЭМК было: [+] стало: [+/-];
СПб ГБУЗ Городская поликлиника-24	100,00%	76,19%	-23,81%	ИЭМК было: [+] стало: [+/-];
СПб ГБУЗ Консультативно-диагностический центр №85	97,50%	72,50%	-25,00%	ИЭМК было: [+] стало: [+/-];
СПб ГБУЗ Городская поликлиника №118	87,50%	66,67%	-20,83%	ИЭМК было: [+] стало: [+/-];
СПб ГБУЗ Детская городская поликлиника №49 Пушкинского района	90,48%	64,29%	-26,19%	ИЭМК было: [+] стало: [+/-];
СПб ГБУЗ Детская городская поликлиника №62	87,50%	56,25%	-31,25%	ИЭМК было: [+] стало: [+/-];
СПб ГБУЗ Центр планирования семьи и репродукции	55,00%	30,00%	-25,00%	ИЭМК было: [+/-] стало: [-];
СПб ГБУЗ Детский санаторий Аврора	100,00%	16,67%	-83,33%	ИЭМК было: [+] стало: [-];
СПб ГКУЗ Специализированный дом ребенка №7 (психоневрологический)	100,00%	16,67%	-83,33%	ИЭМК было: [+] стало: [-];

По вопросам рейтинга в части ИЭМК и ОДЛИ:

Лазарев Евгений Михайлович

LazarevE@spbmiac.ru, 576-22-26

Значение интегрального показателя «Полнота и качество ведения» рассчитывается как произведение «Индикатора полноты ведения» и «Индикатора качества ведения», каждый из которых учитывает значения набора соответствующих показателей.

Интегральный показатель «Полнота и качество ведения» (%)			65,5
Индикатор полноты ведения (%)			89.0
Доля переданных амбулаторных СМО	норматив 50%	9,6	
Доля переданных стационарных СМО	норматив 50%	8,2	
Индикатор качества ведения (%)			73,6
Доля закрытых амб. СМО с конс. Заключениями	норматив 25%	9,9	
Доля амб. СМО с диагнозом	норматив 100%	10	
Доля документов в амб. СМО с вложением	норматив 100%	9,8	
Доля документов в амб. СМО с подписью	норматив 25%	0	
Доля закрытых стац. СМО с эпикризами	норматив 50%	9,5	
Доля стац. СМО с диагнозом	норматив 100%	9,8	
Доля документов в стац. СМО с вложением	норматив 100%	9,9	
Доля документов в стац. СМО с подписью	норматив 25%	0	
Взвешенный индикатор полноты и качества (%)			76,7

Взвешенный индикатор полноты и качества в процентах вычисляется как отношение суммы набранных баллов к максимально возможной сумме баллов.

Набор ИАМ 5.20 – «Мониторинг полноты и качества ведения ЭМКП»

10.2

Рейтинг полноты и качества ведения ЭМКП (лучшие)

Место	МО	Индикатор полноты (%)	Индикатор качества (%)	Рейтинг ПИК (%)
1	СПБ ГАУЗ "Хоспис (детский)"	100,00	75,00	75,00
1	СПБ ГБУЗ "Городская поликлиника №37"	100,00	75,00	75,00
1	СПБ ГБУЗ "Городская поликлиника №38"	100,00	75,00	75,00
1	СПБ ГБУЗ "Городская поликлиника №4"	100,00	75,00	75,00
1	СПБ ГБУЗ "Детская городская поликлиника №19"	100,00	75,00	75,00
1	СПБ ГБУЗ "Родильный дом №13"	100,00	75,00	75,00
1	СПБ ГБУЗ "Стоматологическая поликлиника №12"	100,00	75,00	75,00
1	СПБ ГБУЗ "Стоматологическая поликлиника №6"	100,00	75,00	75,00
2	СПБ ГБУЗ "Консультативно-диагностический центр для детей"	100,00	74,75	74,75
3	СПБ ГБУЗ "Городская поликлиника №56"	100,00	74,50	74,50
4	СПБ ГБУЗ "Городская поликлиника №30"	99,00	74,75	74,00
5	СПБ ГБУЗ "Городская поликлиника №27"	97,00	74,50	72,27
6	СПБ ГБУЗ "Городская поликлиника №86"	98,00	73,50	72,03
7	СПБ ГБУЗ "Городская поликлиника №43"	100,00	71,50	71,50
8	СПБ ГБУЗ "Детская городская поликлиника №7"	95,00	75,00	71,25
9	СПБ ГБУЗ "Детская городская больница №17 Святителя Николая Чудотворца"	96,00	73,50	70,56
10	СПБ ГБУЗ "Городская поликлиника №3"	100,00	70,25	70,25

10.3

Рейтинг полноты и качества ведения ЭМКП (0%)

Место	МО	Индикатор полноты (%)	Индикатор качества (%)	Рейтинг ПИК (%)
59	СПб ГБУЗ "Городская поликлиника №54"	0,00	74,75	0,00
59	СПб ГБУЗ "Городской консультативно-диагностический центр для детей "Ювента" (репродуктивное здоровье)"	0,00	0,00	0,00
59	СПб ГБУЗ "Детская городская клиническая больница №5 им.Н.Ф. Филатова"	48,50	0,00	0,00
59	СПб ГБУЗ "Детская стоматологическая поликлиника №3"	0,00	0,00	0,00
59	СПб ГБУЗ "Консультативно-диагностический центр №85"	0,00	0,00	0,00
59	СПб ГБУЗ "Родильный дом №1 (специализированный)"	7,00	0,00	0,00
59	СПб ГБУЗ "Родильный дом №16"	15,50	0,00	0,00
59	СПб ГБУЗ "Родильный дом №17"	25,00	0,00	0,00
59	СПб ГБУЗ "Родильный дом №9"	21,00	0,00	0,00
59	СПб ГБУЗ "Центр планирования семьи и репродукции"	0,00	0,00	0,00
59	СПб ГКУЗ "Городской центр восстановительного лечения детей с психоневрологическими нарушениями"	0,00	0,00	0,00
59	СПб ГКУЗ "Диагностический центр (медико-генетический)"	0,00	0,00	0,00
59	СПб ГКУЗ Центр восстановительного лечения "Детская психиатрия" имени С.С. Мнухина	0,00	0,00	0,00

По вопросам расчета полноты передачи данных:

Кораблев Дмитрий Алексеевич

KorablevD@spbmiac.ru, 635-55-99

10.4

Лидеры по полноте ведения, не попавшие в список лучших

Место	МО	Индикатор полноты (%)	Индикатор качества (%)	Рейтинг ПИК (%)
11	СПб ГБУЗ "Детская городская поликлиника №45 Невского района"	100,00	69,00	69,00
13	СПб ГБУЗ "Городская поликлиника №8"	100,00	66,00	66,00
16	СПб ГБУЗ "Родильный дом №10"	100,00	62,50	62,50
20	СПб ГБУЗ "Городская поликлиника №93"	100,00	58,25	58,25
29	СПб ГБУЗ "Городская поликлиника №122"	100,00	50,00	50,00
29	СПб ГБУЗ "Детская городская поликлиника №62"	100,00	50,00	50,00
29	СПб ГБУЗ "Стоматологическая поликлиника №4"	100,00	50,00	50,00

По вопросам расчета полноты передачи данных:

Кораблев Дмитрий Алексеевич

KorablevD@spbmiac.ru, 635-55-99

10.5

Лидеры по качеству ведения, не попавшие в список лучших

Место	МО	Индикатор полноты (%)	Индикатор качества (%)	Рейтинг ПИК (%)
25	СПБ ГБУЗ "Детская городская стоматологическая поликлиника №1"	69,00	75,00	51,75
27	СПБ ГБУЗ "Стоматологическая поликлиника №28 Красносельского района"	67,00	75,00	50,25
57	СПБ ГБУЗ "Детская городская больница №22"	10,00	75,00	7,50
58	СПБ ГБУЗ "Городская детская стоматологическая поликлиника №6"	4,00	75,00	3,00
58	СПБ ГБУЗ "Городская поликлиника №78"	4,00	75,00	3,00

По вопросам расчета полноты передачи данных:

Кораблев Дмитрий Алексеевич

KorablevD@spbmiac.ru, 635-55-99

Не передают код федеральной специальности

СПб ГБУЗ "Детская городская поликлиника №29"
--

СПб ГБУЗ "Детская городская поликлиника №17"
--

СПб ГБУЗ "Детская городская поликлиника №63"
--

Не передают СНИЛС врача

СПб ГБУЗ "Детская городская поликлиника №29"
--

СПб ГБУЗ "Городская поликлиника №91"

Подробности по требованиям для записи через ЕПГУ:

<http://spbmiac.ru/ehlektronnoe-zdravookhranenie/podsistemy-gis-regiz/servis-zapisi-na-priem-k-vrachu/>

Подраздел «Предоставление услуги по записи на прием к врачу через портал Госуслуги»



Сведения о доступности записи на прием к врачу-педиатру

Среднее время до ближайшего доступного талончика к педиатру по Санкт-Петербургу

**1,6 дня
(увеличение на 23 % с апреля)**

13.1

Сведения о выписке рецептов на спецпитание беременным. **НЕ выписавшие направлений беременным за полгода**

Учреждения, НЕ выписавшие направлений беременным с 01.01.2019 по 05.06.2019, хотя имели право на выписку

- Санкт-Петербургское государственное бюджетное учреждение здравоохранения Городская поликлиника №64
(подали заявку на исключение из модуля ЛЛО, были удалены согласно приказу №93-р 25.02.2019, несмотря на то, что заявлены в контракте беременных на 2019г)
- Санкт-Петербургское государственное бюджетное учреждение здравоохранения "Городская поликлиника №17"
- Санкт-Петербургское государственное бюджетное учреждение здравоохранения Городская поликлиника №56
- Санкт-Петербургское государственное бюджетное учреждение здравоохранения "Городская поликлиника №112"
- Санкт-Петербургское государственное бюджетное учреждение здравоохранения Детская городская поликлиника №29
- Санкт-Петербургское государственное бюджетное учреждение здравоохранения "Родильный дом №6 им. проф. В.Ф.Снегирева"

**13.2**

Сведения о выписке рецептов на спецпитание беременным. Общая статистика с 01.01.2019 по 05.06.2019. Передали больше всех

Полное наименование учреждения	Кол-во выписанных направлений
Городская поликлиника №111	527
Детская городская поликлиника №68	447
Городская поликлиника №46	407
Женская консультация №40	320
Городская поликлиника №114	305
Женская консультация №22	251

13.3

Сведения о выписке рецептов на спецпитание беременным. Общая статистика с 01.01.2019 по 05.06.2019. Передали меньше всех

Полное наименование учреждения	Кол-во выписанных направлений
Городская поликлиника №109	44
Городская поликлиника №43	42
Детская городская поликлиника №8	38
Городская поликлиника №51	33
Детская городская поликлиника №73	32
Детская городская поликлиника №51	32
Городская поликлиника №54	27
Детская городская поликлиника №11	23
Детская городская поликлиника №7	21
"Родильный дом №16"	20
"Женская консультация №5"	19
Городская поликлиника №60 Пушкинского района	18
Детская городская поликлиника №44	18
Детская городская поликлиника №49	17

13.3

Сведения о выписке рецептов на спецпитание беременным. Общая статистика с 01.01.2019 по 05.06.2019. **Передали меньше всех**

Полное наименование учреждения	Кол-во выписанных направлений
Детская городская поликлиника №35	15
Городская поликлиника №93	14
Городская поликлиника №19	14
Городская поликлиника №30	12
Городская поликлиника №37	12
Городская поликлиника №99	12
Детская городская поликлиника №17	11
Городская поликлиника №72	11
Городская поликлиника №78	11
Городская поликлиника №8	10
Городская поликлиника №96	7
Родильный дом №9	6
Городская поликлиника №27	6
Городская поликлиника №3	5
Детская городская поликлиника №62	4
Детская городская поликлиника №19	3
Детская городская поликлиника №45	2
Женская консультация №18	2
Городская поликлиника №118	1



Подробный отчет и Рейтинг медицинских организаций публикуется на сайте МИАЦ spbmiac.ru

Спасибо за внимание!